

FR POSITION DE LA SONDE DE TEMPERATURE
GB POSITION OF THE TEMPERATURE SENSOR
D POSITION DER TEMPERATUR SONDE
ES POSICIÓN DE LA Sonda DE TEMPERATURA
IT POSIZIONE DELLA SONDA DI TEMPERATURA

ATTENTION / CAUTION / BEACHTUNG / ATENCIÓN / ATTENZIONE

FR Vue de l'arrière de l'appareil : Hauteur (H) prise à partir du haut de la partie réfrigérateur et largeur (L) à partir du flan droit.

GB Seen from the back of the appliance: Height (H) starting from the top of the cooler part and width (L) starting from the right blank.

D Sicht des hinteren Teils des Geräts: Höhe (H) die ab dem Kühloberen Teil des Teiles und Breite (L) aus der geraden Matritze genommen wurde.

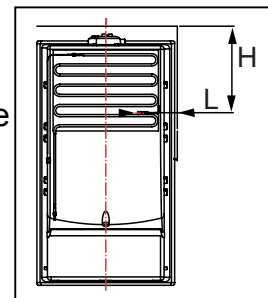
ES Vista de la parte del aparato: Altura (H) tomada a partir de la parte refrigeradora y anchura (L) a partir del flan derecho.

IT Vista della parte posteriore dell'apparecchio: Altezza (H) presa da partire dalla cima della parte frigorifero e larghezza (L) da partire dal vuoto diritto.

R =Référence / reference / Referenz/ referencia / Riferimento

S= N° Série / Serial number / Seriennummer / Número de serie / Numero di serie

P= Position / Position / Position / Posición / Posizione



R	6335DN / 6355DNX/ ADF32/ ADF32X/ AND330AD/ DN3120/ DN3221/ DN3221X	
S	< 0648 XXXXX	>0648XXXXX
P	L= 238,8mm / H=239mm	L=200mm / H=470mm

R	AND321X / AND320A / AND320X / DAN300S / DN2910	
S	>0648XXXXX	
P	L= 180 mm / H=407 mm	

R	AE28/ AE30/ AE30X/ AE30Z/ AEF29/ AEF29X/ AVC340X/ AVC341AD/ AVC341D/ AVC343/ CE3020 CE3020X/ CE3020Z/ CE3220/ CE3230/ 6335EN/ 6355ENX/ ANC330XD/ CEN3010/ CEN3010X/ CEN3122 CEN3122X/ CEN3123X/ CF3420/ CF3420S/ CF3421SE/ CF3422SRCE315/ CE3220X/ CE3221X	
S	< 0648 XXXXX	>0648XXXXX
P	L= 281,5mm / H=255mm	L=156,5mm / H=402mm

R	AE33 / AVC370/ AVC370X/ AVC371AD/ CE3320/ CE3321X/ CE3521X/ CE3523X/ CF3720/ CF3720S/ CF3721E CF3721SE/ CF3722SE	
S	< 0648 XXXXX	>0648XXXXX
P	L= 250,2mm / H=303mm	L=163,5mm / H=552mm

R	6435EN / 6455ENX/ ANC360XD/ ANV361XD/ CEN3321/ CEN3423/ TEF360/ TEF360X	
S	< 0648 XXXXX	>0648XXXXX
P	L= 273mm / H=253mm	L=163,5mm / H=480mm

R	AC340/ RC345/ C3320/ C3520/ ANC360S/ CN3610/ CN3610S/ CN3611/ CN3611S	
S	< 0648 XXXXX	>0648XXXXX
P	L= 288,5mm / H=251mm	L=163,5mm / H=480mm

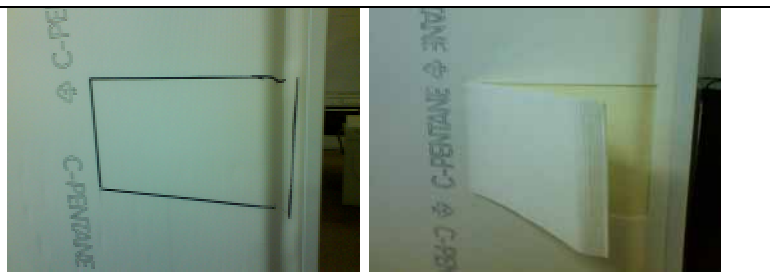
R	C3023/ ACF300/ ANC330S/ CN2920/ CN2920X	
S	< 0648 XXXXX	>0648XXXXX
P	L= 278,5mm / H=223mm	L=163,5mm / H=360mm

R	CE3230 / AVC342XD	
S	>0648XXXXX	
P	L= 288,5 mm / H=255 mm	

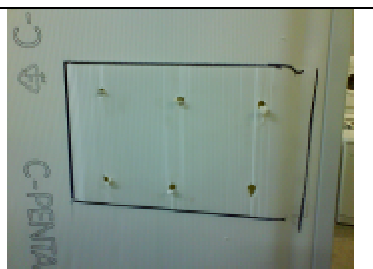
Puis, suivre la procédure d'échange du bulbe de la sonde moussée :

1. Commencer par dévisser et enlever le condenseur.

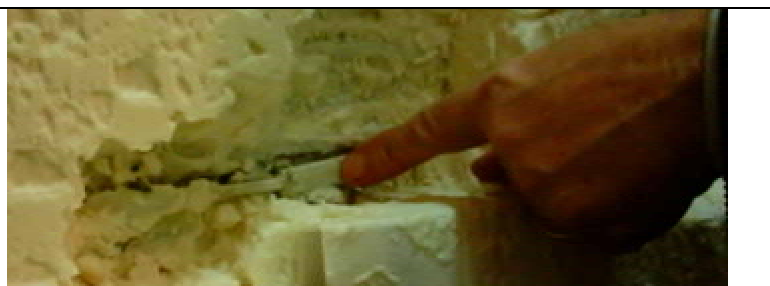
2. Tracez un rectangle de 20 cm de largeur et 15 cm de hauteur autour de la sonde, préalablement localisé, sur l'extérieur de l'appareil. Découper soigneusement trois cotés du rectangle pour accéder à la mousse.



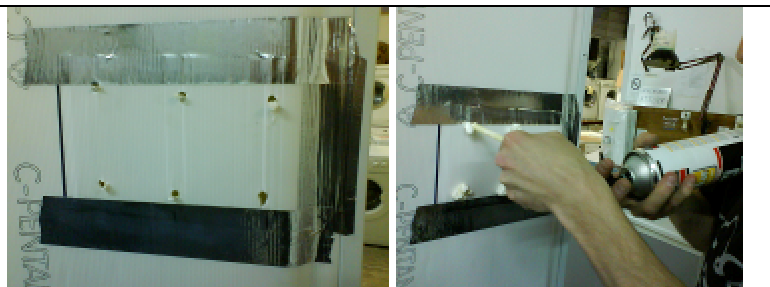
3. Puis percer 6 trous dans la zone encadrée.



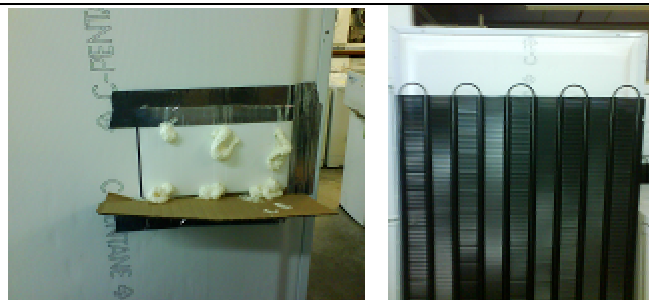
4. Demousser la zone autour de la sonde, couper le câble de la sonde défectueuse afin de le reconnecter à la sonde SAV fournie. Utiliser le thermorétractable pour protéger les connectiques.



5. Utiliser du ruban adhésif afin de maintenir la partie découpée coller à l'appareil puis remplir la zone demousser par de la mousse polyuréthane. Assurer le maintient de la partie découpée pour appliquer une pression.



6. Enfin, découper la mousse polyuréthane qui dépasse de la structure, puis remonter le condenseur.



□ C	△	OHM
10	± 0.6	5348
9	± 0.6	5611
8	± 0.6	5888
7	± 0.6	6182
6	± 0.6	6491
5	± 0.4	6818
4	± 0.4	7164
3	± 0.4	7529
2	± 0.4	7919
1	± 0.4	8325
0	± 0.4	8758
-1	± 0.4	9216
-2	± 0.4	9701
-3	± 0.4	10215
-4	± 0.4	10759
-5	± 0.4	11337
-6	± 0.6	11949
-7	± 0.6	12698
-8	± 0.6	13288
-9	± 0.6	14019
-10	± 0.6	14795
-11	± 0.7	15620
-12	± 0.7	16497
-13	± 0.7	17428
-14	± 0.7	18420
-15	± 0.7	19475
-16	± 0.8	20596
-17	± 0.8	21791
-18	± 0.8	23063
-19	± 0.8	24418
-20	± 0.8	25862
-21	± 0.9	27402
-22	± 0.9	29045
-23	± 0.9	30797
-24	± 0.9	32668
-25	± 0.9	34666
-26	± 1	36800
-27	± 1	39082
-28	± 1	41521
-29	± 1	44131
-30	± 1	46921
-31	± 1	49910
-32	± 1	53111
-33	± 1	56541
-34	± 1	60218
-35	± 1	64161
-36	± 1	68393
-37	± 1	72932
-38	± 1	77808
-39	± 1	83046
-40	± 1	88577