

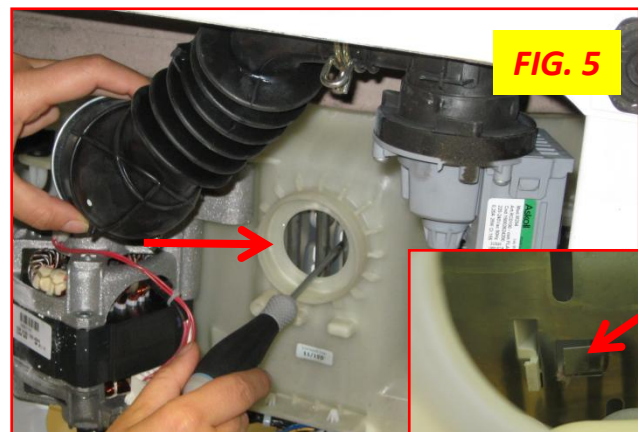
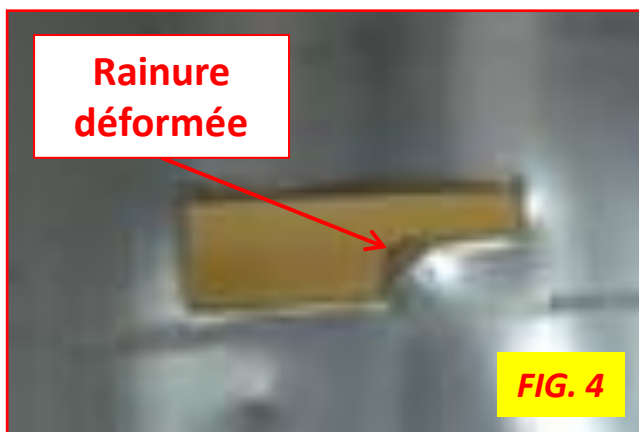
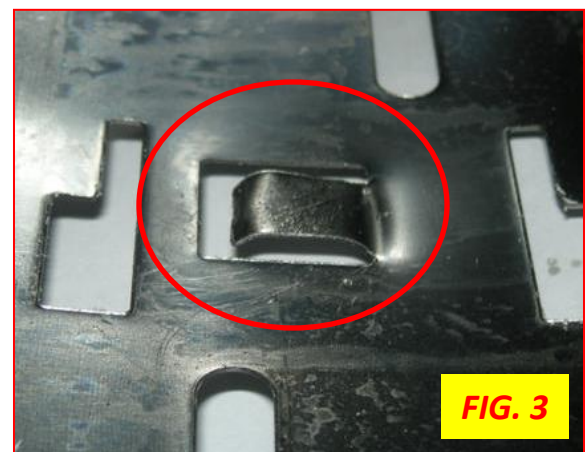
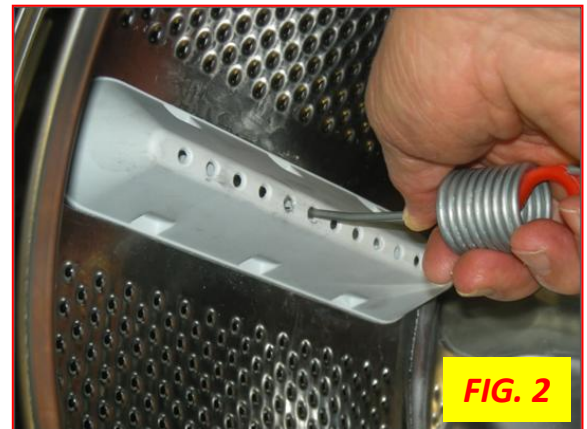
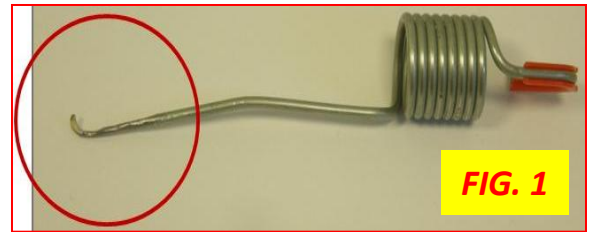
### Titre : Procédure à suivre pour changer les aubes

#### Produits concernés :

Tous les lave linge et lavante séchante.

#### Comment effectuer l'intervention

- Se procurer un outil type crochet comme sur la FIG. 1
- Insérer le crochet dans le trou central de l'aube et pousser en bas le volet de tenue de l'aube (comme sur la FIG. 2)
- Décrocher l'aube en la tirant vers le côté hublot
- Repositionner le volet de tenue de l'aube en position horizontale (FIG. 3)
- Insérer la nouvelle aube à sa place et s'assurer que les pieds sont bien TOUS correctement à leur places en évitant tous types de déformation. Si c'est le cas, réalignez les (FIG. 4)
- Veillez aussi à ce qu'il n'y ai pas de "Bavures restantes", éventuellement les retirer en utilisant du papier abrasif.
- Pousser l'aube vers le côté postérieur du panier pour l'enclencher.
- Pour fixer définitivement l'aube au panier, pousser le volet de tenue vers l'intérieur du panier, en accedant au trou de l'évacuation de la cuve en utilisant un crochet ou un tournevis (FIG. 5)



**Attention !**: avant de commencer l'intervention, assurez vous que le produit n'est pas raccordé électriquement.