

## F Remplacement du joint de porte magnétique

- **Fig. A :** démonter la porte et la placer sur un plan de travail adapté.

### Remarque

La porte doit être à température ambiante afin d'éviter la formation de condensation d'eau !

- Stocker évent. la porte pendant un certain temps.

- **Fig. B :** couper le joint de porte magnétique (1) dans le coin.
- Rabattre le joint (**Fig. C**) et le couper soigneusement le long du bord de la porte intérieure (**Fig. D**).

### Remarque

Les surfaces à encoller doivent être sèches, exemptes de poussières, d'huile, de produit de décollage et d'autres impuretés !

- Respecter les consignes de nettoyage.

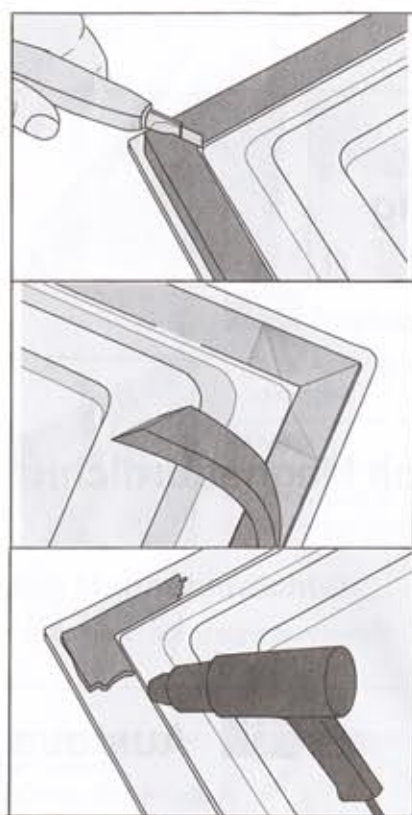
- Nettoyer au préalable les surfaces à encoller (porte intérieure et joint) à l'aide d'un chiffon non pelucheux (**Fig. E**).
- Dégraisser à l'aide du chiffon de nettoyage fourni (**Fig. F**) puis retirer les saletés et les restes de produit nettoyant de toute la surface à encoller à l'aide d'un chiffon propre et non pelucheux.

### Remarque

Le joint adhésif n'est pas repositionnable. Il est impossible de le retirer puis de le recoller une deuxième fois !

- Si le joint adhésif est mal positionné, utiliser un nouveau kit.

- Coller le joint adhésif (2) sur l'intérieur de la porte (**Fig. G1/G2/G3**) :
  - Tenir le rouleau de joint dans une main et l'appliquer de l'autre main.
  - Tendre légèrement le joint adhésif et utiliser le pouce pour le stopper.
  - Dérouler systématiquement 30-40 cm de joint du rouleau, l'appliquer lentement sur la surface et appuyer fortement.
- **Fig. H :** coupe en biais des coins :
  - Couper de l'intérieur vers l'extérieur perpendiculairement en dessous à env. 45° à travers les deux joints adhésifs (2).
  - Retirer les coins de joint adhésif qui dépassent.
- **Fig. I :** placer le joint S.A.V. (4) sur l'intérieur de la porte, l'aligner et le fixer évent. avec du ruban adhésif (5).
- **Fig. K :** soulever le joint S.A.V. (4) à chaque coin et retirer env. 50 mm du film de protection (6).
- **Fig. L :** retirer le film de protection (6) sur le côté. Appuyer fortement sur toute la longueur du joint (4). Insister particulièrement sur les coins (**Fig. M**).
- Retirer évent. le ruban adhésif (5) pour la fixation.
- Remonter la porte sur l'appareil et vérifier si le joint est bien ajusté.



## F Remplacement du joint de porte collé

Le joint magnétique de porte a déjà été remplacé par un joint de porte remplaçable et doit être à nouveau remplacé :

- Démonter la porte et la poser sur un plan de travail adapté.

### Remarque

La porte doit être à température ambiante pour éviter la formation de condensation !

- Stocker la porte un certain temps si besoin est.

- Découper le joint de porte remplaçable (1) au niveau du coin.
- Retirer le joint et les restes de colle sur la porte intérieure en utilisant un sèche-cheveux ou un pistolet à air chaud.
- Dérouler le ruban adhésif au doigt ou en vous aidant d'un outil.
- Nettoyer la surface de collage de l'intérieur de la porte et appliquer le nouveau joint de porte remplaçable (cf. fig. E-M « Remplacement du joint de porte magnétique »)