

## Service Bulletin

### Lave-linge Front

**MODELE** : Chassis :Carisma et Eureka - Lié aux 12NC pièces des blocs laveur

**SUJET** : Changement du bloc laveur complet - Méthode  
 Nous vous indiquons une des méthodes possibles qui prend moins d'une heure pour effectuer le changement du bloc laveur complet.

**Contenu du Kit Bloc-laveur :**

Spare Part	12NC	Courroie	Contrepoids	Manchette	Element chauffant	Moteur	Pressostat	Pouille	Amortisseurs
Wash unit	480111100311				X			X	
Wash unit	480111100427				X			X	
Wash unit - EU/1400/44L/H4	481241818744				X			X	
Wash unit - EU/1400/50L	480111100789				X			X	
Wash unit EUR-800-1000-44H11	480111100741				X			X	
Wash unit EUREKA 1200/54L	480111102157				X			X	
Wash unit EUREKA 1400/44L/6kg	480111102018				X			X	
Wash unit EUREKA 1400/50L	480111102191				X			X	
Wash unit EUREKA 1400/54L	480111101563				X			X	
Wash unit EUREKA 1600/64L	480111102416				X			X	
Wash unit EUREKA 490, 58L, to 1200	480111100347				X			X	
Wash unit EUREKA 64L 1200	480111101425				X			X	
Wash unit Eureka, 44L/1000	480111102434				X			X	
Wash unit Eureka, 44L/1400	480111102385				X			X	
Wash unit EUREKA, 58L	480111101444				X			X	
Wash unit EUREKA/1200/54L	480111101518				X			X	
Wash unit EUREKA/1400/50L	480111101558				X			X	
Wash unit EUREKA/1400/54L-MYST	480111100661				X			X	
Wash unit EUREKA/1600/54L	480111101531				X			X	

**1/ Arrière de l'appareil.**

⇒ Retirer le Top (2 vis diamètre 7mm ou cruciforme).

⇒ Enlever la tôle arrière (9 vis diamètre 7mm ou torx T20). Ne pas démonter les 2 traverses métalliques.



⇒ Oter la courroie, retirer les connecteurs de la résistance et de la CTN.



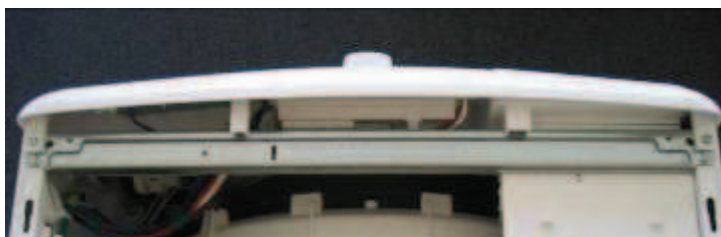
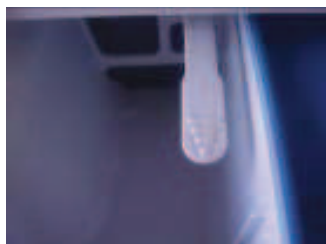
⇒ Retirer le moteur (2 vis diamètre 10mm) ainsi que le câblage moteur.



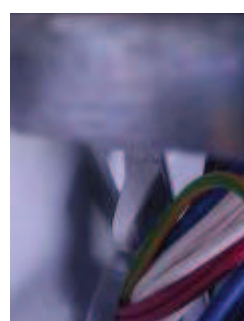
Déconnecter les supports en plastique blanc du câblage à l'aide d'une pince à becs pour libérer l'ensemble du câblage qui passe sous le bloc laveur.

**2/ Avant de l'appareil.**

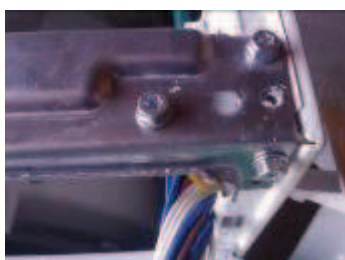
- ⇒ Enlever la boîte à produit en appuyant sur la languette et tirer vers l'avant. Retirer le bandeau (2 vis en partie haute diamètre 7mm ou torx T20 ,2 vis diamètre 5,5mm en façade qui maintiennent la boîte à produit et un clip de chaque côté).



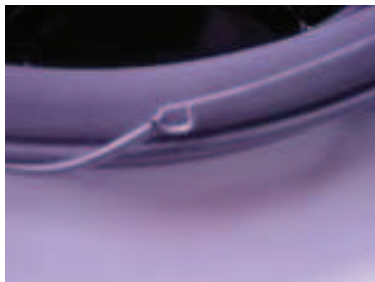
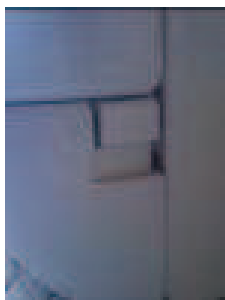
Vue du dessus : (torx T20 x2) / 2 vis diam 5,5mm/ clip du bandeau



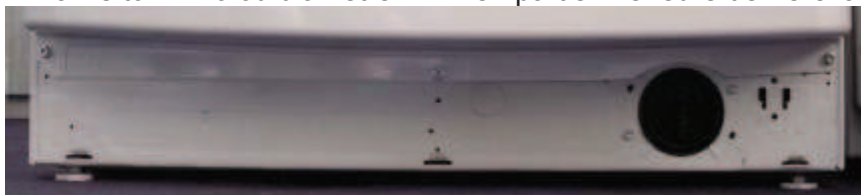
- ⇒ Enlever la barre de renfort où est fixé le bandeau (3 vis diamètre 7mm ou torx T20 de chaque côté).



- ⇒ Oter la plinthe en appuyant sur le clip situé de chaque côté. Retirer le collier de manchette. Retirer les 2 vis torx T20 qui maintiennent la sécurité de porte.



- ⇒ Retirer la façade :
- 3 vis torx T20 ou diamètre 7mm en partie inférieure derrière la plinthe :



- 2 vis torx T20 ou diamètre 7mm en partie supérieure :



- ⇒ Retirer la durit qui relie la boîte à produit à la cuve. Enlever la vis de diamètre 5,5mm qui maintient la boîte à produit sur le châssis. Oter le chemin de câble en appuyant sur les ergots de maintien à l'aide d'une pince à becs :





### 3 / Avant, dessous, dessus de l'appareil

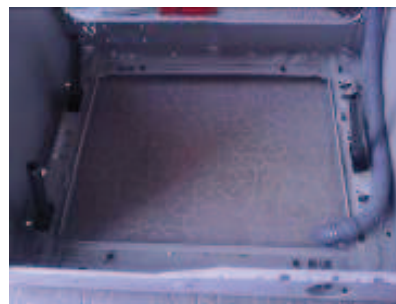
- ⇒ Retirer le tuyau d'évacuation sur la pompe de vidange. Retirer la durit de fond de cuve. Dévisser les deux vis diamètre 5,5mm de la pompe de vidange.



- ⇒ Placer l'ensemble bandeau avec timer, câblage, pompe de vidange sur le coté droit du lave-linge pour dégager de la place au niveau de la façade (prenez soin de protéger le coté droit du lave-linge). Enlever le contrepoids supérieur puis celui de façade à l'aide d'un Torx T50

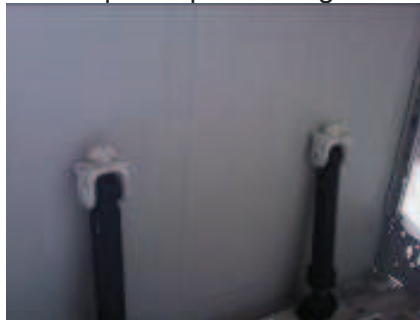


- ⇒ Déconnecter le tuyau de mise à l'air de la vidange sur la cuve. Repérer les positions des ressorts droit et gauche. Soulever le bloc laveur de façon à enlever les ressorts droit et gauche et de façon à retirer la partie supérieure des amortisseurs (la partie inférieure des amortisseurs reste sur le châssis).



- ⇒ Retirer de la cuve les trois parties supérieures des amortisseurs à l'aide d'un petit tournevis plat et effectuer un quart de tour. Repositionner les parties supérieures des amortisseurs sur les parties

inférieures qui sont restées sur le châssis (voir ci-dessous le résultat). Démontez le tuyau de pressostat sur la chambre de compression qui fait partie intégrante de la cuve.



#### 4 / Remontage du bloc laveur

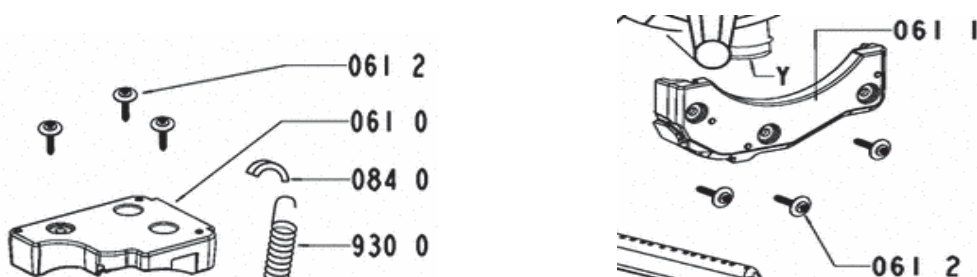
Le bloc laveur est fourni avec la manchette et le thermoplongeur déjà montés.

Pour le remonter positionner en premier le bloc laveur dans les ressorts supérieurs puis positionner les amortisseurs sous la cuve et enfin procéder en ordre inverse de ce qui a été dit ci-dessus.

#### Points particuliers :

##### A) Fixation des contre poids :

Vous devez lors d'un resserrage, d'un remontage ou d'un échange de contreponds avant ou sup., serrer les vis Torx T50 de ceux-ci (rep 0612) **IMPÉRATIVEMENT à 35 Nm.**



##### B) Trou de ventilation sur cuve pour connexion à la chambre de compression :

Sur tous les blocs-laveur châssis Eureka (44 l - 50 l - 54 l) le trou de ventilation est fermé et doit être ouvert par le technicien dans le cas où la machine a la chambre de compression (montée sur panneau arrière). Sur tous les blocs laveur châssis Carisma (58 l - 64 l) le trou est ouvert, toutes les machines sont équipées du réservoir égaliseur

Représentation du bloc-laveur (vue arrière)



FERME

OUVERT